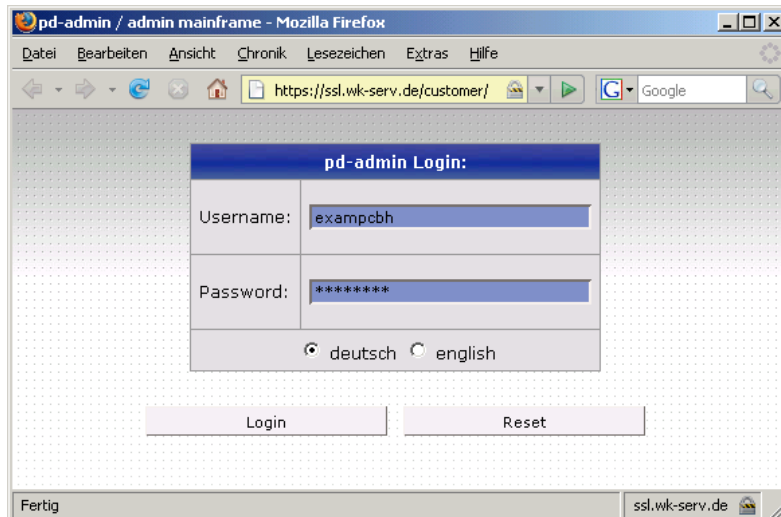


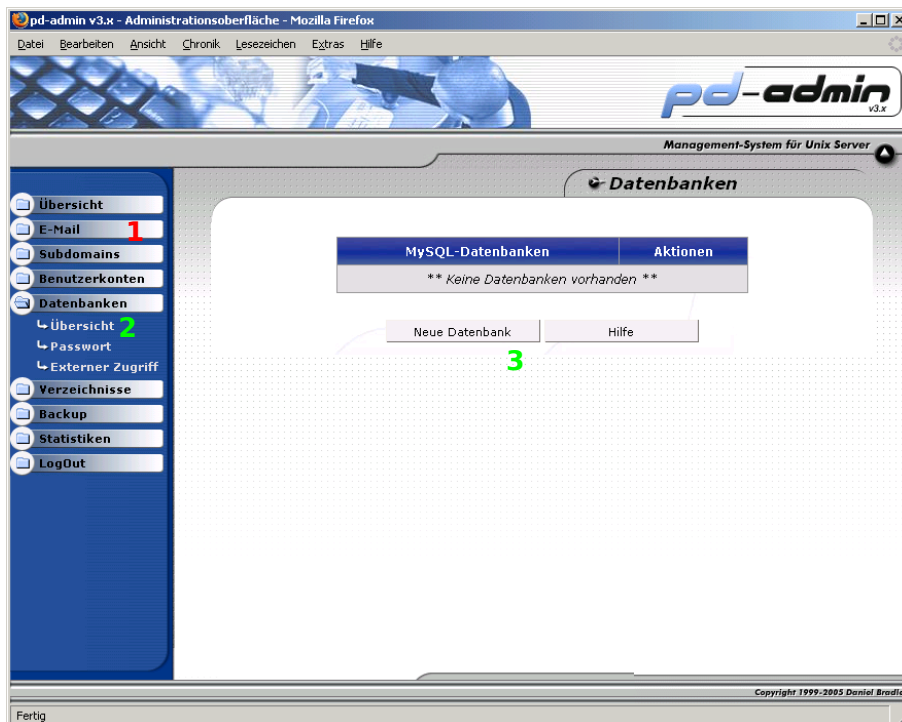
Datenbank anlegen

Rufen Sie im Browser zunächst die Konfigurationsoberfläche PD-Admin auf. Die für Sie korrekte URL finden Sie in der Einrichtungs-E-Mail zu Ihrem Webhosting-Account. (In unserem Beispiel lautet die Adresse <https://ssl.wk-serv.de/customer/>)

Geben Sie Ihren Benutzernamen und Ihr Passwort ein und klicken Sie auf „Login“.

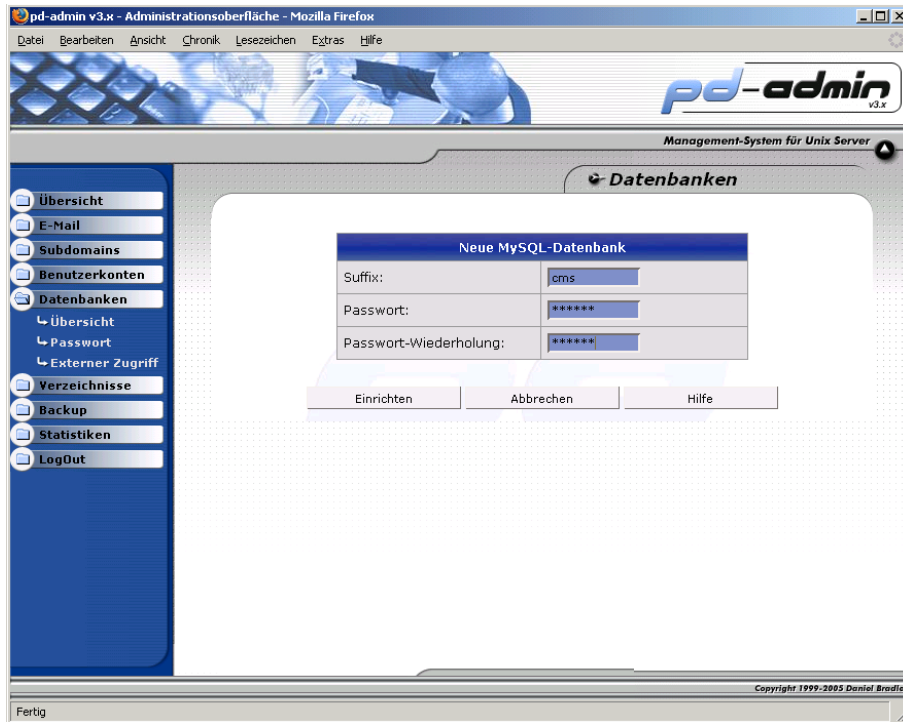


Klicken Sie auf Menüpunkt „Datenbanken“ (1) und in dessen Untermenü anschließend auf „Übersicht“ (2). Damit gelangen Sie zur Übersicht Ihrer Datenbanken, sofern vorhanden. Zum anlegen einer neuen Datenbank klicken Sie auf „Neue Datenbank“ (3).

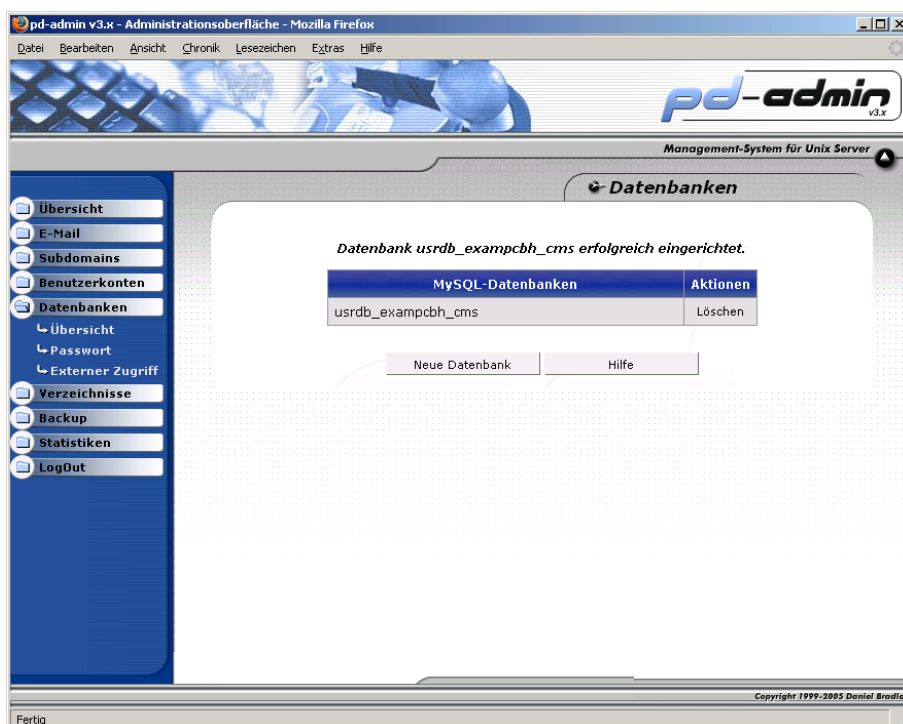


Auf der folgenden Seite geben Sie den Namen (hier: Suffix) für Ihre Datenbank an.
(Der endgültige Name Ihrer Datenbank setzt sich aus einer globalen Variable, dem Namen Ihres Accounts sowie dem Suffix zusammen.)

Legen Sie erstmalig eine Datenbank an, müssen Sie zusätzlich noch ein Passwort vergeben.
(Unser System arbeitet bei den Datenbanken mit einem vom sonstigen System unabhängigen Passwort.
Dieses Passwort gilt für alle, auch zu späteren Zeitpunkten angelegte Datenbanken.)

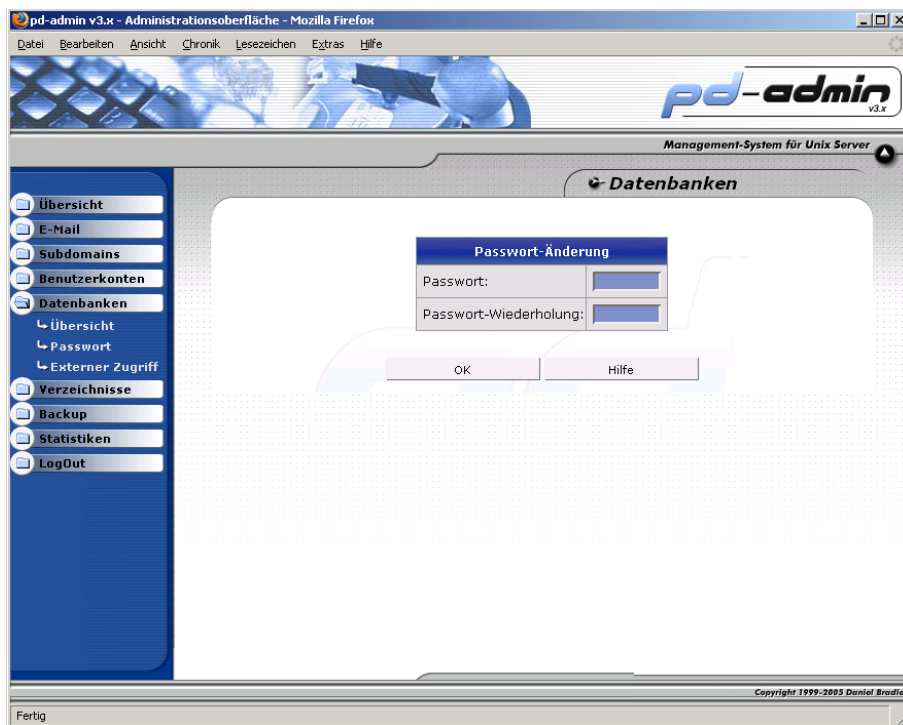


Die Datenbank sollte nun erfolgreich angelegt sein und Sie kehren zur Übersicht zurück.



Passwort ändern

Unter dem Menüpunkt „Datenbanken“ - „Passwort“ haben Sie die Möglichkeit das Passwort für Ihre Datenbanken zu ändern.



Externer Zugriff

Sofern dieses Feature in Ihrem Angebot aktiviert wurde, besteht die Möglichkeit Ihre Datenbanken auch von anderen Systemen aus zu erreichen. Den externen Zugriff de- und aktivieren Sie unter dem Menüpunkt „Datenbanken“ - „Externer Zugriff“

